

奈良県立  
畝傍高等学校

金鷄会

100<sup>th</sup>  
2022年  
金鷄会は100周年を迎えます  
anniversary



# 金鷄会創設100周年記念事業



記念式典 令和4(2022)年11月3日

記念誌編纂 令和5(2023)年5月発行予定

記念事業(同窓会館「金鷄会館」再生工事) 令和4(2022)年3月～11月

記念募金 令和3(2021)年11月4日～令和4(2022)年11月3日

お問い合わせ先

〒634-0078 奈良県橿原市八木町3丁目13-2 奈良県立畝傍高等学校同窓会

金鷄会創設100周年記念事業実行委員会

電話：0744-22-5321 FAX：0744-25-8325 メール：kinshi100@kinshikai.com

「奈良県立畝傍高等学校同窓会金鷄会創設100周年記念事業」

# 募金趣意書



謹啓

皆様方におかれましては、日々ご健勝にてご活躍のこととお慶び申し上げます。平素は母校畝傍高校の発展のため、ひとかたならぬご高配を賜り厚くお礼申し上げます。

さて、本校が明治29(1896)年に奈良県尋常中学校畝傍分校として設置された26年後の大正11(1922)年に同窓会が創設されました。本校武道場にて第1回総会が開催されて以来、その長い歴史を経て、令和4(2022)年に創設100周年を迎えます。

現在までに本校を巣立った卒業生は40,266名を数え、国内外を問わず各界で広く活躍されておりますことは誠にご同慶の至りであります。そして、「至誠・至善・堅忍・力行」の校訓のもと、先輩諸氏によって築かれた歴史と伝統は、不易のものとして連綿と受け継がれております。

このたび、金鷄会100周年を迎えるにあたり、金鷄会創設100周年記念事業実行委員会を設置し、記念式典等さまざまな記念事業を行うことと致しました。その中心として「金鷄会館再生事業」に取り組むこととなりました。金鷄会館は昭和51(1976)年、本校創立80周年記念事業として、多くの同窓各位のご賛同を得て建設・寄贈致しました。鉄筋コンクリート造2階建ての本館に加え、東側に植栽豊かな日本庭園が整備されております。1階部分は学生食堂として生徒たちに憩いの場を提供し、2階部分は和室大広間などを備え、部活動やクラスホームルームなど研鑽の場として活用されています。近年では、海外からの留学生に日本文化を紹介する場として利用し、国際交流およびグローバル人材育成にも貢献しております。

しかしながら、築後45年を経て、今後も継続して利用するには、外装・内装ともに大規模な改修が必要であることがわかりました。学校とも協議した結果、これからの生徒たちによりよく活用してもらえるよう改修し、単なる修繕工事ではなく金鷄会館の再生を目標とすることに決定した次第であります。

つきましては、出費多端の折から、誠に恐縮ではございますが、本趣旨にご賛同いただきまして記念事業が完遂できますよう、同窓生各位・関係諸団体の皆様のご支援・ご協力、ご高配を賜りますよう謹んでお願い申し上げます。

なお、本事業の成果として更新される施設・設備等の物件については、奈良県に寄附いたします。

また、お寄せいただいたご寄附については記念誌にご芳名を記録し長く後世に伝えたいと存じます。

謹白



植野 康夫(高15)



井村 守宏(高18)



大西 英人(高31)

令和3年11月吉日  
金鷄会創設100周年記念事業実行委員会  
金鷄会会長 植野康夫  
実行委員長 井村守宏  
学校長 大西英人

# 金鷄会館再生工事の概要

今後も末永く、本会館を安全に快適に利用できるように、外装塗装工事、内装補修工事などを行います。玄関にはスロープを設置し、バリアフリーに対応します。また、環境に配慮し、1階食堂エアコン設備入替、全室LED照明設置など、最新機器を導入し省電力を図ります。

## 外装工事

外装塗装工事 屋根塗装工事  
サッシ網戸入替工事  
外構床工事、玄関スロープ工事  
プロパン庫工事  
外構フェンス工事

## 内部工事

1階食堂エアコン工事  
1階ホール・洗面ホール・トイレ工事  
1階～2階階段室、2階廊下工事  
2階事務室・会議室工事  
2階和室工事、畳表張替、ふすま紙・障子紙貼替工事  
2階トイレ→物入れ変更工事  
各室照明器具取替(LED化)工事



金鷄会館



日本庭園



殉職学徒之碑



学食「ミラン」(2020年、生徒主導プロジェクトによりリニューアル)



昭和51(1976)年 創立80周年記念式典

主な改修箇所



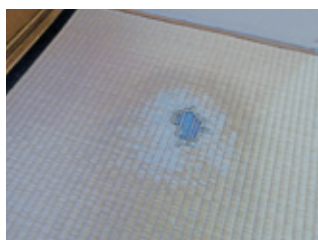
建物外装



外周タイル



1階食堂エアコン室外機



2階大広間畳表

## 「金鷄会創設100周年記念事業」実行スケジュール

2022年の畝傍高等学校同窓会金鷄会創設100周年に向け、様々な事業を展開していきます。

	令和3年(2021年)	令和4年(2022年)	令和5年(2023年)
総務広報	記念事業広報、事務手続		
記念事業 (金鷄会館再生工事)	企画・設計	施工	竣工
行事式典	会場選定	式典企画	
募金活動	募金企画	寄附金(特定・一般)募集	
記念誌編纂	資料収集、取材、編集		5月発行

11月3日(祝)  
記念式典・  
祝賀会開催

# 金鷄会創設100周年 記念募金要綱

名称	奈良県立畝傍高等学校同窓会金鷄会創設100周年記念事業募金	
目的	金鷄会創設100周年記念事業の一環として、 金鷄会館改修事業を実施する	金鷄会創設100周年記念事業の一環として、 記念事業を実施する
寄附金概要	特定寄附	一般寄附
募金目標額	6,000万円	1,000万円
募金額	個人 一口10,000円 (できるだけ2口以上お願いします。) 法人 一口50,000円 (できるだけ2口以上お願いします。)	
使途	ア. 同窓会館「金鷄会館」改修事業	ア. 記念式典開催 イ. 金鷄会百年史発刊 ウ. 記念品作成 エ. 広報活動 オ. その他
募金期間	令和3(2021)年11月4日～ 令和4(2022)年11月3日	令和3(2021)年11月4日～ 令和4(2022)年11月3日
お振込み方法	ゆうちょ銀行 □座名義:金鷄会創設100周年 記念事業実行委員会 郵便振替口座:00990-9-326019	ゆうちょ銀行 □座名義:金鷄会創設100周年 記念事業実行委員会 郵便振替口座:00930-6-335444
	南都銀行 本店営業部(店番010) 普通預金口座 2471407 □座名:金鷄会創設100周年記念事業実行委員会 委員長 井村守宏	南都銀行 本店営業部(店番010) 普通預金口座 2471350 □座名:金鷄会創設100周年記念事業実行委員会 委員長 井村守宏
	<p>・同封の払込取扱票にて振り込みをお願いします。          ・同封の払込取扱票以外の方法で振り込まれた場合、手数料はご負担願います。          お名前・ご住所を、FAX、メールでご連絡をお願いします。</p> <p style="text-align: center;">FAX:0744-25-8325 メール:kinshi100@kinshikai.com</p> <p>インターネット:金鷄会ホームページから寄附納入することができます。  <a href="https://www.kinshikai.com/">https://www.kinshikai.com/</a> 決済手段はクレジットカードのみです。</p>	
寄附金への減免措置	あり(下記参照)	なし

## 国などに対する寄附金の税務上の取り扱いについて

### 1 個人が支払った場合

所得税における寄附金控除は次の算式で計算します。  
 (その年中に支出した特定寄附金の額の合計額) - 2千円 = 寄附金控除額  
 ※特定寄附金の額の合計額は所得金額の40%相当額が限度です。

### 2 法人が支払った場合

法人税における損金算入額は、支出した寄附金の額の全額となります。  
 【参考】所得税法第78条第1項、法人税法第37条第3項